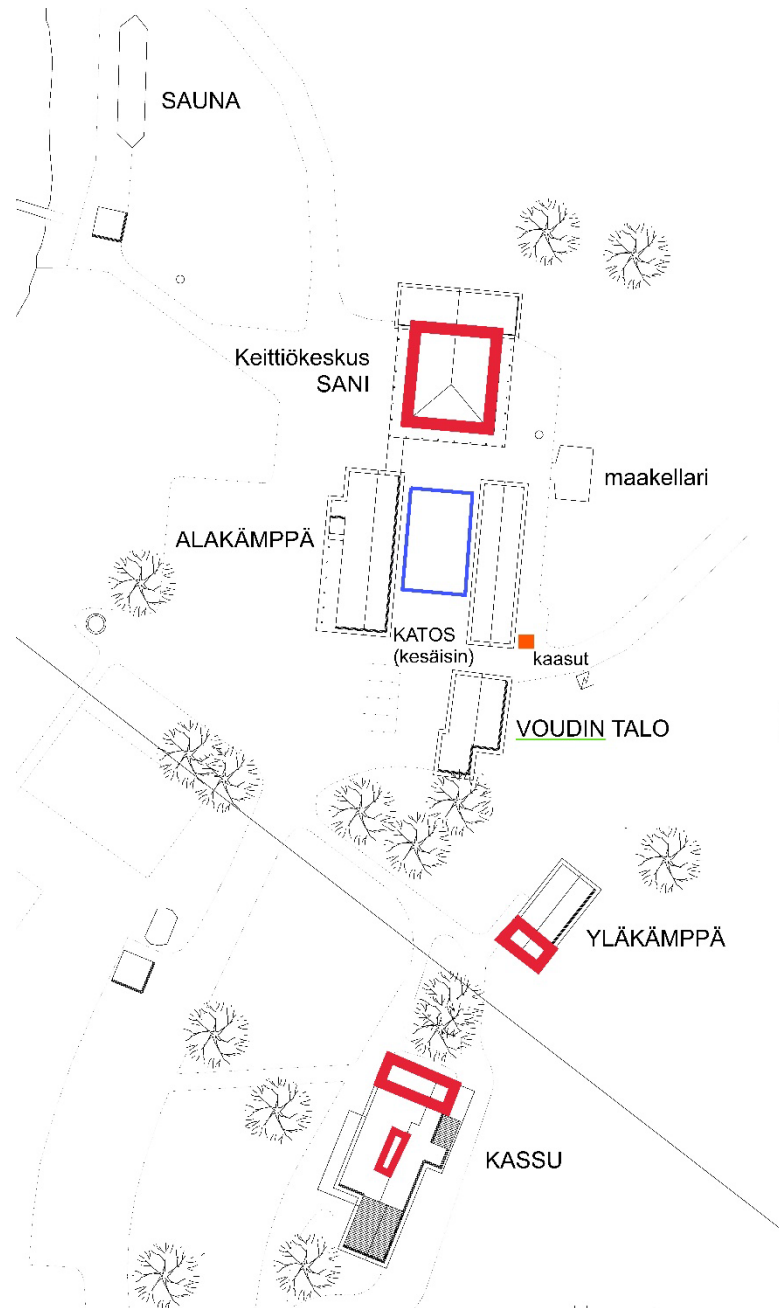




ESITTELY: KILJAVAN KEITTIÖT

- Tässä lyhyt esittely Kiljavan leirikeskukseen keittiöistä. Tarkemmat tiedot ja käyttöohjeet löydät Kiljavan Keittiöohje.pdf (Uuttu, Metsätupa, Telttanummi – tiedot löydät niiden omista kohde esittelyistä).
- **Kassu:** Majoitus 100 hlö,
Astiat 150 kpl, muonitus kapasiteetti: 150
- **Yläkämpä:** Majoitus 25 hlö,
Astiat 25 kpl, muonitus kapasiteetti: 50+
- **Alakämpä+SANI (Keittiökeskus):**
Majoitus 25 hlö, Astiat 300 kpl,
muonitus kapasiteetti: 200 (Jopa 300+)
- Ruokailukatos: 100 henkeä istuu ulkona

! Huom. Moni käyttäjä laiminlyö keittiön tarvikelistan tarkistuksen (Jos keittiöstä puuttuu tarvikkeita, käy hakemassa niitä toisista keittiöistä, minne ovat tiskauksen tai ruoan jakamisen takia kulkeutuneet)





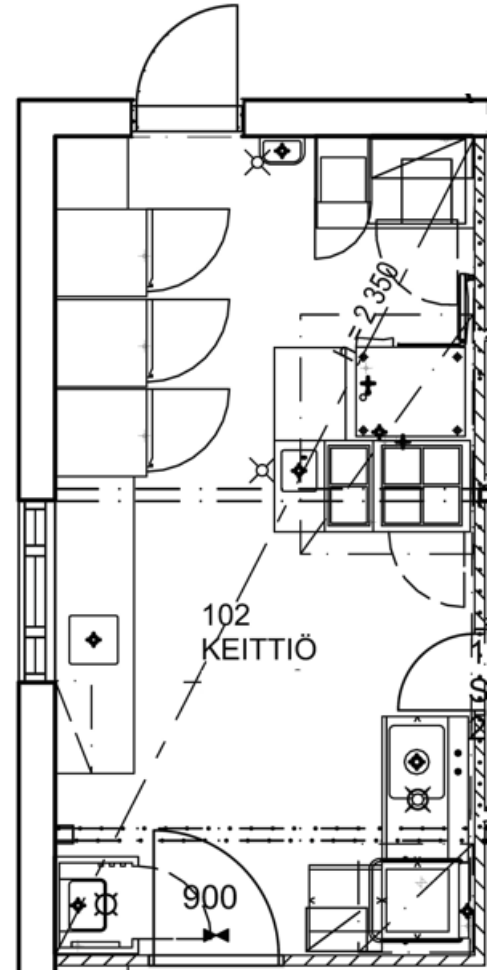
KASSU

Kassun keittiö

Astiat 150 kpl, muonitus kapasiteetti: 150

- Mikro
- Kahvinkeitin
- Leivänpaahdin
- Vedenkeitin
- Yleiskone (kotikäyttö)
- Sauvasekoitin

- 2x Kylmäkaappi (GN vuoka koko)
- 1x Pakastinkaappi (GN vuoka koko)
- 2x Liesi 6 kuumennus laattaa
- Uuni (GN vuoka koko)
- Höyryuuni (GN vuoka koko)
- Pikajäähditys- /pakastus kaappi (GN vuokakoko)
- Laitos tiskikone+ esipesupiste

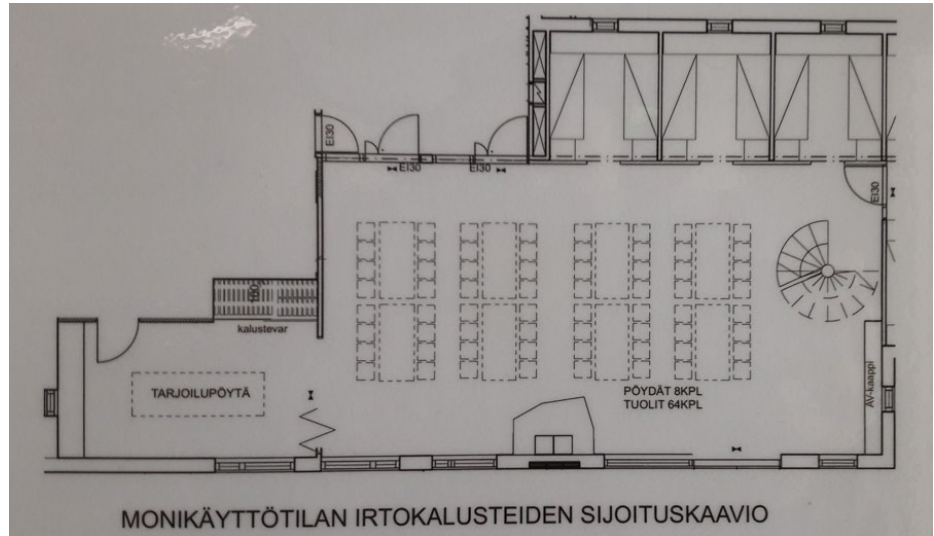






Kassun sali (ruokailu / tarjoilu)

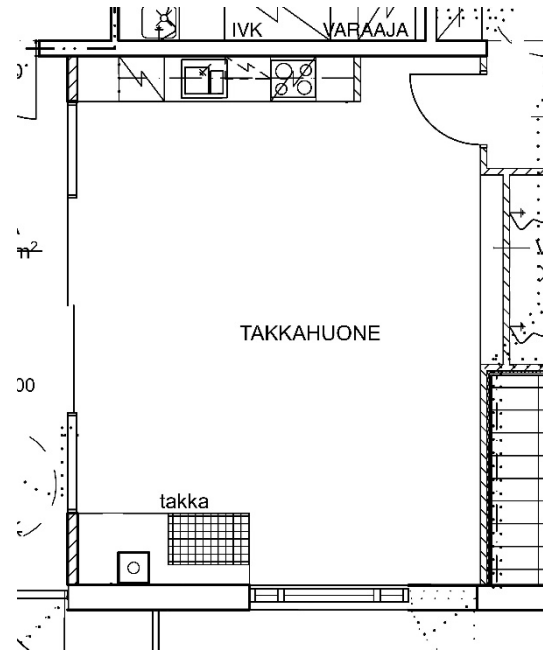
- 11 taitettavaa pöytää
- 60 kpl penkkejä





Kassun saunatupa

- Mikro
- Uuni
- Jääkaappi
- Kahvinkeitin
- Vedenkeitin

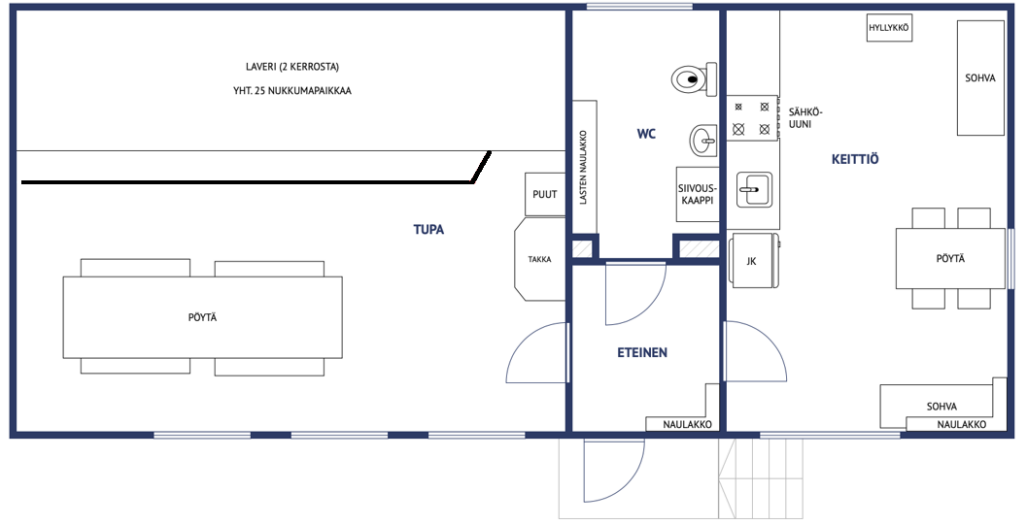




YLÄKÄMPPÄ

Yläkämpän keittiö

- Mikro
- Uuni
- Jääkaappi/pakastin
- Kahvinkeitin
- Vedenkeitin
- leivänpaahdin
- Yleiskone (kotikäyttö)
- sauvasekoitin



Yläkämpän ruokailu / tarjoilu





SANI (KEITTIÖKESKUS)

Alakämpä ja Sani (keittiökeskus vuokrataan yhdessä)

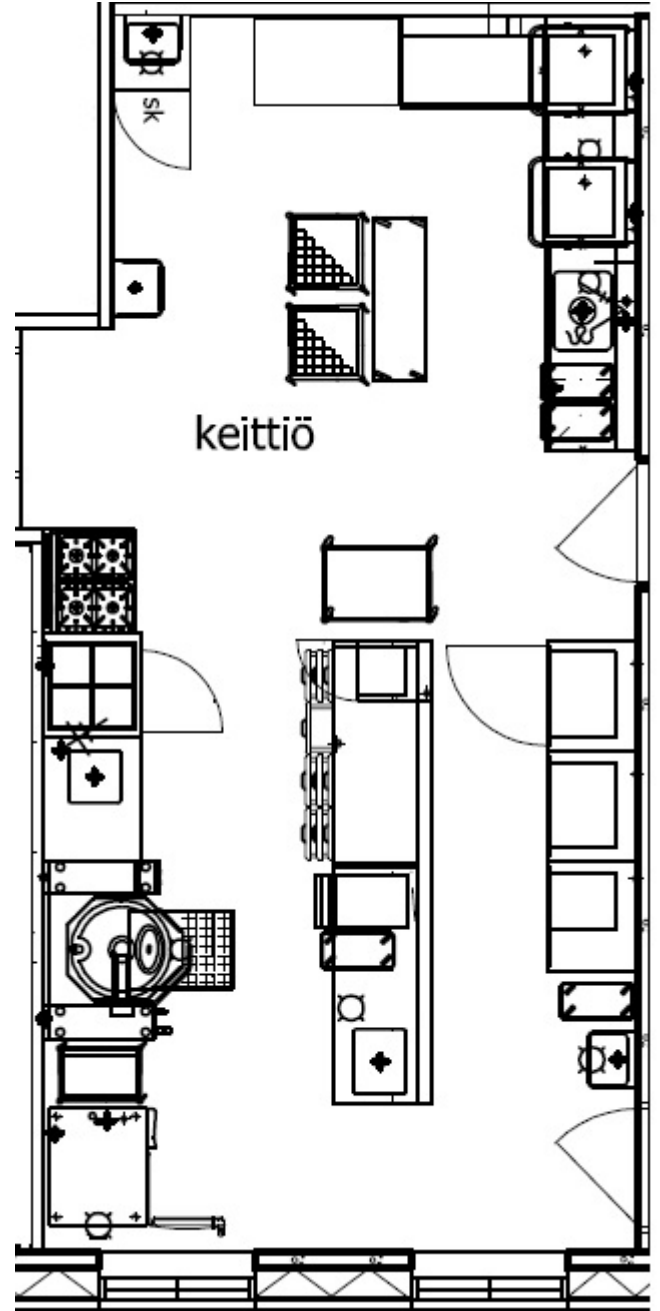
Sanin keittiö

- Mikro
- Kahvinkeitin
- Leivänpaahdin
- Vedenkeitin
- Yleiskone (kotikäyttö)
- Sauvasekoitin

- Pilkkomiskone
- Yleiskone
- Kippikattila

- 1x Kylmäkaappi keittössä(GN vuoka koko)
- 4x Kylmäkaappi kuivamuona huone (GN vuoka koko)
- 2x Pakastinkaappi monitoimitila (GN vuoka koko)
- Kylmävetolaatikosto

- 2x Liesi Kahdeksan kuumennuslaattaa
- Uuni (GN vuoka koko)
- Höyryuuni (GN vuoka koko)
- Laitos tiskikone+ esipesupiste





Sanin ja alakämpän ruokailu / tarjoilu

Sani 10 kapeaa pöytää ja 20 kpl penkit



Alakämpä 3 uutta pöytää. 8 vanhaa pöytää 88 istujaa





RUOKAILUKATOS

Kesäkuu – Lokakuu (puretaan ennen lumia)

- 100 henkeä mahtuu istumaan
- Kiinteät pöydät ja penkit puisessa katoksessa ja Voudin talon katoksessa
- Taitettavat pöydät ja tuolit maakellarissa (huom vain ulkokäyttöpöydät)

