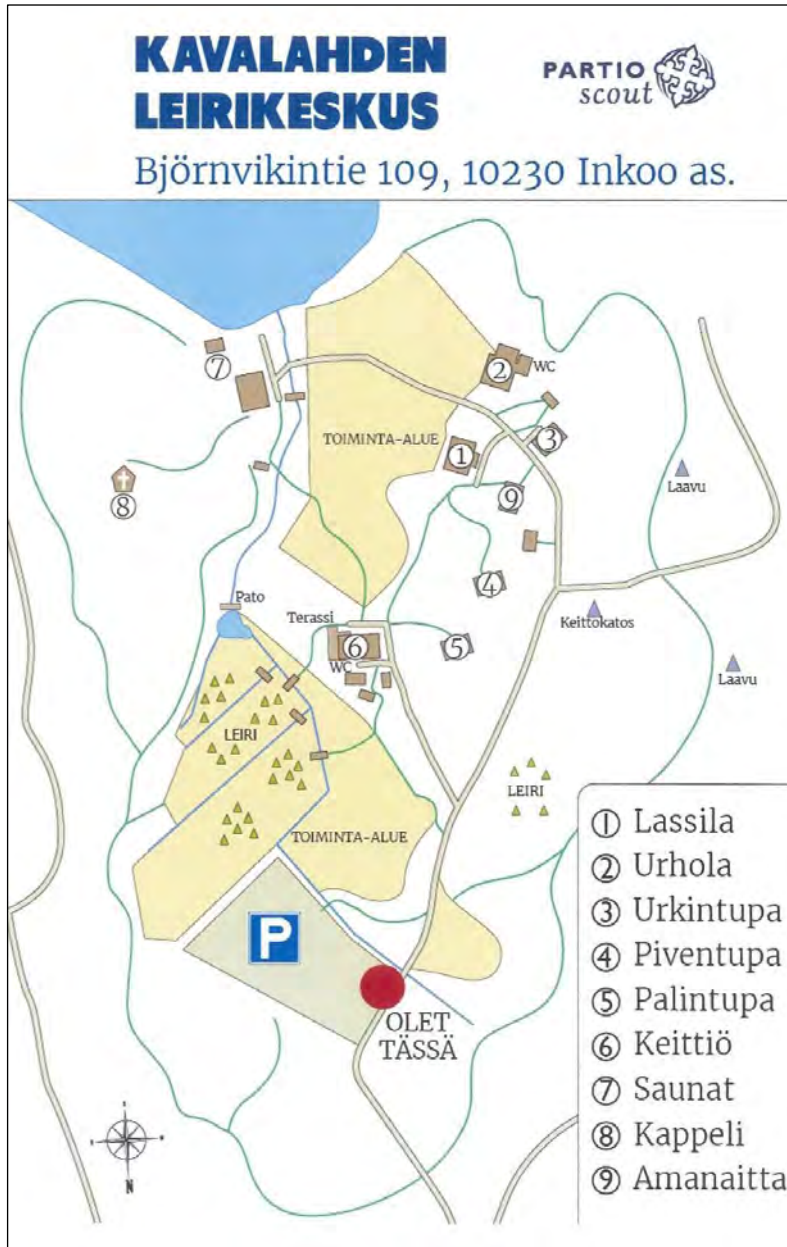


KAVALAHDEN LEIRIKESKUS



RAPORTTI

Raportin tarkoitus on helpottaa retken suunnittelua. Selvitys on tehty Pääkaupunkiseudun Partiolaisten moninaisuusryhmän ja partiotyöntekijän yhteistyöllä. Raportti tutkii yleisiä esteettömyys kriteereitä, mutta ei ole virallinen tai täydellinen kuvaus kohteesta. Haluatko tulla tekemään partiosta helpommin lähestyttävää ja koettavaa.

Liity Moninaisuusryhmään!

<https://www.paakaupunkiseudunpartiolaiset.fi>

ALUEEN YLEISKUVAUS

Kavalahden leirikeskus on perustettu vanhan maatilan maille. Vanha navetta on muutettu keittiökeskukseksi ja tilan vanha päärakennus (Lassila) toimii nykyään koulutustilana.

Piha-alue (toiminta-alue) on pääsääntöisesti alas järvelle loivasti viettävää nurmikenttää. Piha-aluetta ympäröi mäkinen ja kallioinen metsämaasto, jossa kulkee juurakkoisia metsäpolkuja. Keittokatos, laavut, kappeli ja pikkumökeistä Piventupa ja Palintupa sijaitsevat metsämaastossa. Kappelille nouseaan jyrkkää metsäpolkua pitkin.

Alueen opaskartta sijaitsee pysäköintialueella. Alueella on muutamia puisia opastekylttejä. Rakennukset (pois lukien Piventupa, Palintupa ja Amanaitta) ovat helposti havaittavissa alueella valoisan aikaan liikuttaessa. Alueella ei ole pihavalaistusta, rakennusten sisäänkäynnit on valaistu.

Alueella on kovapohjaiset soratiet, joita pitkin pääsee kulkemaan rakennusten välillä. Tiet ovat pääsääntöisesti tasamaalla. Lassilan edustalla on lyhyt mäki, jonka kaltevuus on 18 %. Urholasta saunalle johtaa jyrkkä alamäki, jonka kaltevuus on enimmillään 16 %.

Alueella on kolme nuotiopaikkaa, joihin on esteetön pääsy kuhmuraista nurmikkoa pitkin. Nurmi-alue saattaa keväisin ja syksyisin olla paikoin mutainen. Nuotion ääreen pääsee myös pyörätuolilla.



SAAPUMINEN

Kavalahden leirikeskus sijaitsee noin 60 kilometrin päässä Helsingistä. Helsingin suunnasta valtatie 51 pitkin tultaessa noin 2,5 kilometriä Inkoon sataman tienhaaran jälkeen on tienviitta Björnvik vasemmalle. Björnvikintie on kovapohjainen metsäautotie. Matkaa valtatie 51:ltä Kavalahden pysäköintialueelle on 1,3 kilometriä. Valaisematon metsäautotie on leveä ja käveltävissä. Paikoin tien molemmin puolin on syvät ojat. Tie on mäkinen, paikoin jyrkkä. Matkan varrella on puiset opaskyltit, jotka ovat valoisan aikaan hyvin havaittavissa. Opastusta leirikeskukselta takaisin valtatie 51:lle ei ole.

Autolla

Autolla pääsee perille saakka. Alueella on kaksi pysäköintialuetta, joista isompi sijaitsee 200 metrin päässä keittiökeskukseksi. Pienempi pysäköintialue sijaitsee Piventuvan ja Palintuvan lähellä. Henkilöautolla on mahdollista kulkea koko alueella (saattoliikenne), mutta pysäköinti on sallittua vain pysäköintialueilla.

Tilabusilla

Linja-autolla voi ajaa isommalle pysäköintialueelle. Kelirikon aikaan Björnvikintie ei välttämättä ole ajettavissa, jolloin linja-autolla pääsee valtatie 51:llä olevalle Marielundsin/Björnvikin pysäkillä, josta on 1,3 kilometrin kävelymatka metsäautotietä pitkin.

Julkisilla kulkuneuvoilla

Helsingistä Kavalahden pääsee Karjaan-Tammisaaren suuntaan menevillä linja-autoilla. Pois jäädyään Marielundsin/Björnvikin pysäkillä, joka on Björnvikin tienhaaran kohdalla. Liikennöintiä ei ole tällä hetkellä.

WC:T JA PESEYTYMISTILAT

Kavalahdessa on kaksi wc-rakennusta. Peseytymistilat ovat rannan vieressä saunarakennuksessa.

Keittiökeskuksen wc-rakennus

Rakennuksessa on erilliset wc-tilat naisille ja miehille. Lisäksi rakennuksessa on sukupuolineutraali inva-wc. Rakennuksessa on sähkövalaistus ja pimeään aikaan liiketunnistimella toimiva ulkovalaistus. Rakennukseen pääsee 150 cm leveää luiskaa pitkin. Luiskan pituus on 210 cm ja kaltevuus 15 %. Luiskassa ei ole tukikaiteita molemmin puolin. Sisäänkäynti wc-tiloihin tapahtuu 150 cm leveän, katetun ulkoterassin kautta. Terassilla ei ole turvakaidetta. Inva-wc:n oven vapaa kulkuaukko on 85 cm ja kynnyks 2 cm. Ovessa on ovipumppu. Inva-wc:ssä on käsituet.

Urholan wc-rakennus

Majoitusrakennus Urholan yhteydessä on wc-rakennus, jossa on erilliset wc-tilat naisille ja miehille. Rakennuksessa ei ole inva-wc:tä. Kulku rakennukseen tapahtuu portaita pitkin. Portaissa on 12 askelmaa, askelmien korkeus on 13,5 cm. Portaissa on leveät kaiteet, ei kunnollisia käsihoiteita. Inva-WC sijaitsee 200 metrin päässä olevassa Keittiökeskuksen wc-rakennuksessa.

Saunarakennus

Saunarakennus sijaitsee uimarannan läheisyydessä. Saunalle kuljetaan kovapohjaista soratietä pitkin. Urholan ja saunarakennuksen välissä on jyrkähkö mäki, jonka kaltevuus on enimmillään 16 %.

Rakennuksessa on sähkövalaistus. Rakennuksen katettu ulkoterassi on valaistu. Ulkoterassille vievässä portaikossa on 7 nousua, portaiden nousun korkeus on 16 cm.

Rakennuksessa on kaksi keskenään identtistä peseytymistilaa (pukuhuone-pesutila- löylyhuone). Peseytymistiloja ei ole merkitty erikseen sukupuolen mukaan. Saunan pukuhuoneiden oviaukon kulkuleveys on 76 cm ja kynnyks 3 cm. Pukuhuoneet ovat avaria, reunoilla matalat penkit. Naulakot ovat 155 cm korkeudella. Pesutilojen oviaukon kulkuleveys on 66 cm ja kynnyks 11 cm.

Pesutiloissa on kaksi suihkua. Pesutiloissa ja löylyhuoneessa ei ole tukikaiteita.



Rakennuksessa on myös [erikseen varattava](#) takkatupa, jonka oviaukon kulkuleveys on 76 cm ja kynnyks 2 cm. Takkatuvassa on pirttipöydät ja penkit sekä sohvaryhmä.

MAJOITUSRAKENNUKSET

Kavalahdessa on yhteensä neljä majoitusrakennusta. Urholassa mahtuu nukkumaan noin 50 henkilöä, keskenään identtiset pikkumökit Urkintupa, Palintupa ja Piventupa majoittavat 8-10 henkilöä.

Urholan

Vuonna 2016 rakennetun Urholan edustalle voi ajaa henkilöautolla. Urholaan pääsee 2 metriä leveää luiskaa pitkin (2,6 metriä pitkä, kaltevuus 11 %). Luiskan toisessa reunassa on leveä kaide, ei kunnollisia tukikaiteita. Ulko-oven vapaa kulkuaukko on 86 cm. Oven saa tarvittaessa leveämmäksi avaamalla myös parioven toisen puolen. Ulko-oven kynnyks on porrastettu, korkeus on yhteensä 8 cm. Ulko-ovi on helppo avata yhdellä kädellä.

Rakennuksen sisätilat koostuvat alakerran oleskelualueesta, erillisestä makuutilasta ja oleskelualueen yläpuolella sijaitsevasta ylälaverista, johon kuljetaan pystysuoria tikkaita pitkin. Oleskelualue on avara ja kynnyksetön. Rakennuksessa on sähkövalaistus.

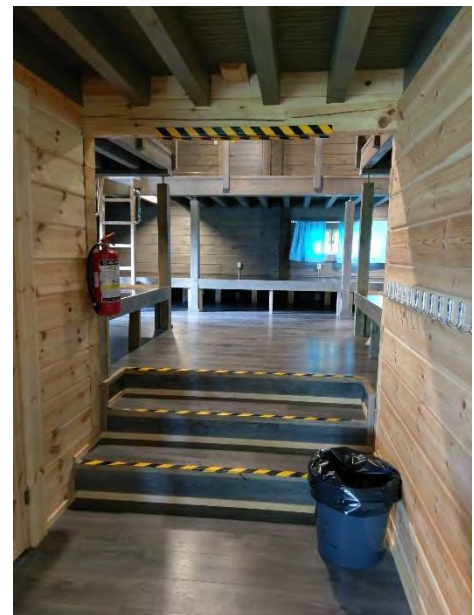
Erilliseen makuutilaan nousee portaita pitkin: 3 porrasta, joista kaksi on 19 cm ja yksi on 21 cm korkea. Makuutilan oviaukon korkeus on ylimmän portaan kohdalla 173 cm. Makuutilassa olevilla alalavereilla on kaksi laveripaikkaa, joihin pääsee sivusta. Muille laveripaikoille siirtyminen tapahtuu jalkopään kautta. Makuutilan ylälavereille kuljetaan pystysuoria tikasportaita pitkin. Portaissa on käsikahvat.

Urholassa on myös erillinen pieni huone, mikä toimii toimistona. Oviaukon kulkuleveys on 78 cm. Huoneeseen on mahdollista sijoittaa esimerkiksi retkisängy, mutta tällä hetkellä retkisängyn mahdolluttaminen tilaan vaatii huoneessa olevien huonekalujen siirtämistä pois huoneesta. Tarvittaessa retkisängyn voi sijoittaa oleskelualueen puolelle.

Katetulle ulkoterassille pääsee suoraan oleskelutilasta. Oviaukon kulkuleveys on 86 cm ja kynnyks on 9 cm. Ulkoterassille pääsee myös sisäänkäynnin ramppia pitkin.

Urholan yhteydessä on WC-rakennus, johon kulku tapahtuu portaita pitkin. Portaissa on 12 askelmaa, askelmien korkeus on 13,5 cm. Portaissa on leveät kaiteet, ei kunnollisia käsijohteita. Inva-WC sijaitsee 200 metrin päässä olevassa wc-rakennuksessa.

Urholassa ei ole omaa keittiötä. Keittiökeskus sijaitsee noin 200 metrin päässä.



Urkintupa, Palintupa ja Piventupa

Pienet hirsimökkit ovat keskenään identtisiä. Kämpissä on sähkövalaistus. Kulku Palintupaan ja Piventupaan tapahtuu kapeaa, kivikkoista ja juurakkoista metsäpolkua pitkin. Kämpissä on pienet keittotilat (2 keittolevyä). Kämppeihin ei tule vettä eikä niissä ole viemärointiä. Kokoustila Lassilan keittiö on pikkukämppeiden vuokraajien yhteiskäytössä.



Urkintuvan edustalle voi ajaa henkilöautolla. Kämpän edusta on epätasainen. Kämpän sisäänkäynnille on 5 porrasta, joiden nousun korkeus vaihtelee 16 ja 28 cm välillä. Portaikossa ei ole kaiteita. Kämpän sisäänkäynti on valaistu. Ulko-ovi on jäykkä, avaaminen ei onnistu yhdellä kädellä. Ulko-oven vapaa kulkuaukko on 78 cm, kynnyksen korkeus 3 cm.

Urkintupa on sisätiloiltaan ahdas. Tuvan puolella on kaksi sohvaa, joilla on mahdollista myös nukkua. Makuusyvennyksessä on kolme kerrossänkyä. Kerrossänkyjen yläpuolella on makuulaveri, johon käynti tapahtuu jyrkkiä tikasportaita pitkin. Sisätiloissa ei ole kynnyksiä.

Inva-WC sijaitsee noin 200 metrin päässä Urkintuvasta. Urholan yhteydessä oleva WC-rakennus sijaitsee noin 30 metrin päässä.

Halkoliiteri sijaitsee alle 100 metrin päässä. Liiterille kulku tapahtuu paikoitellen jyrkkää (kaltevuus 17 %) metsäpolkua pitkin.

MUUT RAKENNUKSET

Keittiökeskus

Erikseen vuokrattava Keittiökeskus on ensisijaisesti Urholassa majoittuvien käytössä. Keittiökeskukselle pääsee kolmesta ovesta. Keittiönpuoleisen oven edustalla on kolme porrasta. Rakennuksen toisella puolella on kaksi ulko-ovea, joista toinen vie suoraan ruokailutilaan. Ulko-oven vapaa kulkuaukko on 75 cm ja kynnyksen korkeus 10 cm. Toinen ulko-ovi vie kapeahkoon eteiskäytävään, jonka kautta pääsee sekä Keittiökeskuksen ruokailutilaan että erilliseen koulutustilaan. Ulko-oven vapaa kulkuaukko on 75 cm ja kynnyksen korkeus 16 cm.

Rakennuksessa on kaksi sisäovea, joiden vapaa kulkuaukko on 74 cm. Kynnysten korkeus molemmissa oviaukoissa on 5 cm. Sisätiloissa on avaraa. Kalusteet ovat siirrettäviä. Ruokapöydät ovat pirttipöytiä, joiden ääreen pääsee myös pyörätuolilla.

Lassila

Kaksikerroksinen Lassila on ensisijaisesti koulutus- ja kokouskäytössä. Keittiön vieressä olevassa pienessä Salonki-nimisessä huoneessa voi tarvittaessa yöpyä vuodesohvilla.

Kulku rakennukseen tapahtuu kuistin kautta. Ulko-ovi on raskas avata Kuistille vievien portaiden (1 x 8 cm ja 2 x 18 cm) päälle saa tarvittaessa 86 cm leveän irtorampin, joka sijaitsee kuistilla. Ramppi ei mahdollista itsenäistä kulkua rakennukseen pyörätuolilla. Ulko-oven vapaa kulkuaukko on 84 cm. Kuistin ja sisäeteisen välinen kynnyks on 10 cm.



Lassila on sisätiloiltaan sokkeloinen. Sisäovien vapaa kulkuaukko on 80 cm ja kynnykset 5 cm korkeita. Alakerrassa on koulutustila, jossa on pirttikalusto. Pirttipöydän ääreen pääsee pyörätuolilla. Kulku keittiöön ja keittiön yhteydessä olevaan pieneen makuutilaan tapahtuu kapeahkon eteiskäytävän kautta. Yläkerrassa on kaksi pienempää kokoontumistilaa ja aula. Portaikko on jyrkkä ja kapea, käsijohteet puuttuvat.

Halkoliiteri

Halkoliiteri sijaitsee Amanaitan ja Piventuvan välissä. Kulku halkoliiterille tapahtuu soratieltä lähtevää juurakkoista metsäpolkua pitkin, jonka kaltevuus on paikoitellen 17 %. Halkoliiterin edustalla on liiketunnistimella toimiva ulkovalo. Liiterin oviaukko on leveä, oven saa auki yhdellä kädellä. Liiterin lattia on epätasainen, sahapukin korkeus ei mahdollista sahaamista pyörätuolista käsin.

UIMARANTA

Leirikeskuksen oma uimaranta sijaitsee saunarakennuksen vieressä. Rannalle vievä polku on muhkurainen. Ranta on pehmeähiekkainen. Ponttoonilaiturissa ei ole uimaportaita.

Inkoon kunnan uimaranta sijaitsee 600 metrin päässä leirikeskuksen pysäköintialueelta. Uimarannalle pääsee kävellen sorapohjaista metsäautotietä pitkin. Tie on mäkinen, tien loppupäässä on hyvin jyrkkä alamäki. Uimarannalle pääsee myös autolla. Pysäköintialue on aivan uimarannan vieressä.

Pysäköintialueelta pääsee rannalle sorapohjaista huoltopolkua pitkin myös pyörätuolilla. Hiekkaranta on melko kovapohjainen. Ponttoonilaiturin päässä on pystysuorat portaat, joissa on kaiteet. Uimalaiturin kyljessä on huonokuntoinen puinen uimaramppi. Pukukoppeihin ja huussiin pääsee ramppia

(kaltevuus yli 12%) pitkin, huussissa ei ole käsitukia wc-istuimelle siirtymistä varten.



Kavalahden uimaranta

MUUTA

Hiljentyminen

Kavalahden alueella on useita rakennuksia, joten jos koko alue on varattuna omaan käyttöön, on yksittäisiä rakennuksia mahdollisuus käyttää tarvittaessa lepo-/rauhottumis-/hiljentymistiloina – esimerkiksi pikkumökkejä, saunatupaa tai Lassilan Salonkia.

Lääkkeiden kylmäsäilytys

Keittiökeskuksella on kaksi isoa jääkaappia ja Lassilan keittiössä yksi jääkaappi. Lassilan keittiö on kaikkien pikkumökkien (Urkintupa, Piventupa ja Palintupa) yhteiskäytössä.